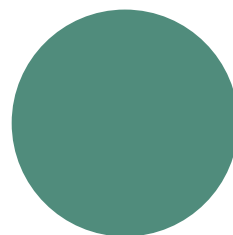
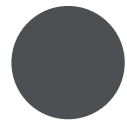
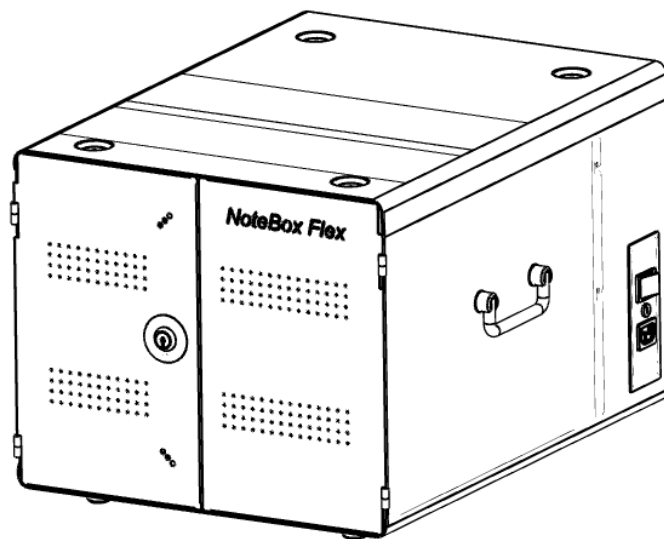


# Benutzerhandbuch

## Notebox 10 Series



## Haftungsausschluss.

Es wird keine Garantie oder Zusicherung, weder ausdrücklich noch stillschweigend, gegeben in Bezug auf den Inhalt dieser Dokumentation, ihre Qualität, Leistung, Marktgängigkeit oder Eignung für einen bestimmten Zweck. Die in dieser Dokumentation enthaltenen Informationen wurden sorgfältig auf ihre Zuverlässigkeit geprüft; für Ungenauigkeiten wird jedoch keine Verantwortung übernommen. Die in dieser Dokumentation enthaltenen Informationen können ohne Vorankündigung geändert werden.

Leba Innovation und deren Partner haften in keinem Fall für direkte, indirekte, spezielle, zufällige oder Folgeschäden, die sich aus der Verwendung oder der Unfähigkeit zur Verwendung dieses Produkts oder dieser Dokumentation ergeben, selbst wenn auf die Möglichkeit solcher Schäden hingewiesen wurde.



Das Zeichen der durchgestrichenen Abfalltonne auf Rädern weist darauf hin, dass dieses Produkt nicht mit dem übrigen Hausmüll entsorgt werden darf. Stattdessen müssen Sie die Altgeräte entsorgen, indem Sie sie bei einer dafür vorgesehenen Sammelstelle zum Recycling von Elektro- und Elektronik-Altgeräten abgeben. Für weitere Informationen darüber, wo Sie Ihre Altgeräte zum Recycling abgeben können, wenden Sie sich bitte an Ihren Entsorger für Haushaltsabfälle oder an das Geschäft, bei dem Sie das Produkt gekauft haben.

## Zertifikate und wichtige Informationen.



### Konformitätserklärung der Europäischen Gemeinschaft (Klasse A)

Hiermit wird bestätigt, dass dieses Produkt die Anforderungen der Richtlinien 2014/30/EU des Rates zur Harmonisierung der Rechtsvorschriften der Mitgliedstaaten über elektromagnetische Verträglichkeit erfüllt.



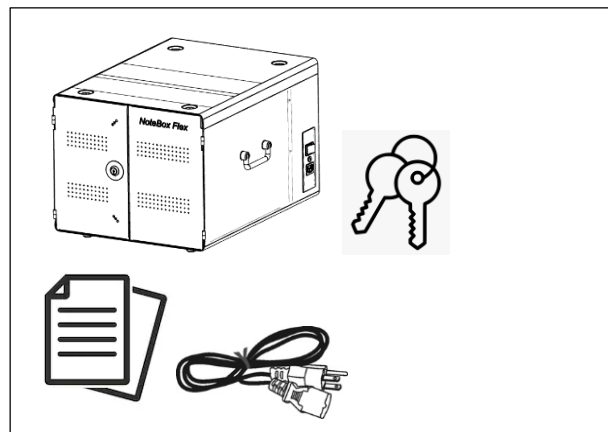
### Ein Produkt der Klasse A

Dies ist ein Produkt der Klasse A. In einer häuslichen Umgebung kann dieses Produkt Funkstörungen verursachen. In diesem Fall kann vom Benutzer verlangt werden, angemessene Maßnahmen zu ergreifen.

## Verpackungsinhalt.

Dieses Paket enthält die folgenden Teile. Prüfen Sie bitte vor der Verwendung des Geräts, ob alle Teile in der Verpackung sind.

- ✓ Notebox Flex 10
- ✓ Front lock keys (218)
- ✓ User instructions
- ✓ Main power Cable C13
- ✓ 10x cables USB-C to lightning
- ✓ Schablone für die Wandmontage



## Einführung zu Notebox 10 Series.

Die Notebox 10-Serie ist für Tablets mit bis zu 12". Es kann bis zu 10 Geräte gleichzeitig aufbewahren und gleichzeitig aufladen.

Das Kabelmanagement ist im hinteren Fach verdeckt aufbewahrt und ist nur für Wartungszwecke zugänglich.

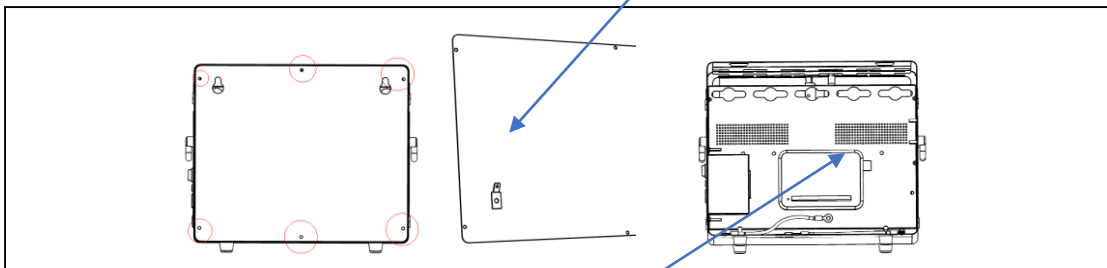
## Auspacken der Notebox 10 und für den Gebrauch vorbereiten.

Lesen Sie immer die Bedienungsanleitung sorgfältig durch, bevor Sie das Produkt anwenden.

Sichern Sie die Schlüssel für die NoteBox, bevor Sie die NoteBox aus der Verpackung nehmen. Nehmen Sie vorsichtig die in eine Plastikhülle verpackte NoteBox aus der Verpackung raus. Entfernen Sie die Plastikhülle.

### Vorbereiten der Notebox 10-Serie für die Verwendung.

Entfernen Sie alle 6 Schrauben mit einem normalen Sternschraubendreher und entnehmen Sie die Hinterplatte der Notebox 10. Bevor die Hinterplatte vollständig entnommen werden kann, muss das Erdungskabel vorher entfernt werden.



Hier ist die Elektronik aufbewahrt; USB-C Hubs werden hier platziert; In manchen Fällen ist die NoteBox bereits verkabelt und ist für den Einsatz bereit.

Wenn Sie die Notebox an der Wand platzieren, verwenden Sie bitte die mitgelieferte Schablone für die Wandmontage.

Beim Aufhängen an die Wand muss darauf geachtet werden, dass die Box genau waagrecht montiert wird.

Bitte verwenden sie die Schablone. Wenn die Box nicht ganz waagrecht montiert wird, können die vorderen Türen klemmen.

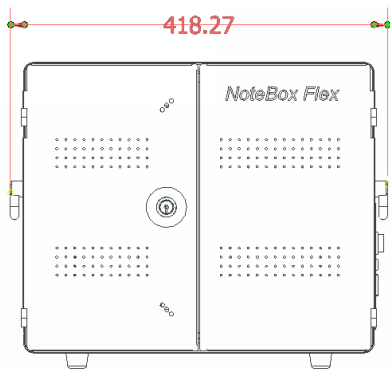
**Befestigung der Notebox 10-Serie an der Wand oder mit Füßen.**

Die Notebox kann sowohl auf dem Schreibtisch platziert werden als auch an eine Wand aufgehängt werden.

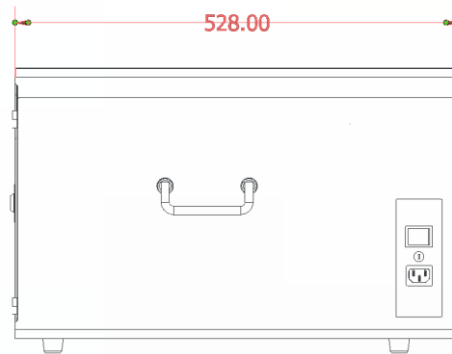
**Wartung der Notebox 10-Serie.**

Wischen Sie das Produkt nur mit einem feuchten Tuch ab, verwenden Sie zur Reinigung nicht übermäßig viel Wasser und keine Reinigungsmittel.

**Schaubild mit Abmessungen der Notebox 10 series**

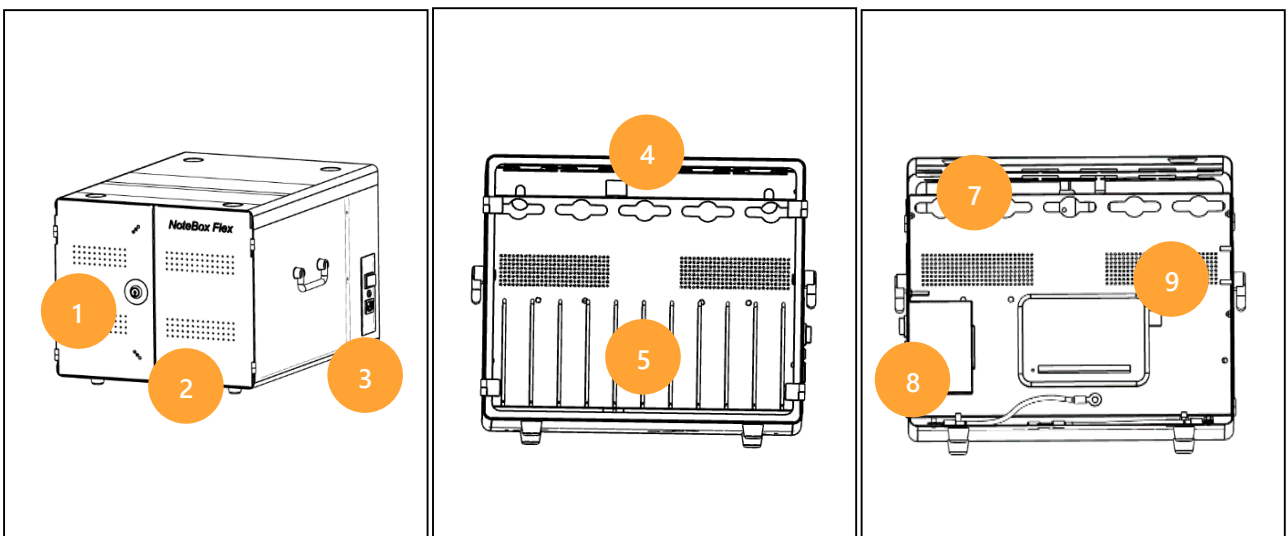


**Front View**



**Side View**

**Schaubild der Notebox 10 Series**



Vordertüröffnung mit Schloss.	4. Oberes Kabelmanagement	7. Oberes Kabelmanagement
2. Belüftungsöffnungen	5. Verstellbare Trennwände	8. Stromversorgung C13.
3. Ein-Aus-Schalter und LAN-Verbindung (optional).		9. USB-C Hub.

## Fehlerbehebung

Für die Fehlerbehebung bei der Notebox 10 Serie überprüfen Sie bitte die unten aufgeführten Problemlösungen, bevor Sie Ihren lokalen Händler oder Leba Innovation um Hilfe bitten. Vielen Dank.

1. Beim Auspacken fehlen die Schlüssel für das Schloss.	Bitte überprüfen Sie das gesamte Verpackungsmaterial, bevor Sie sich mit Ihrem örtlichen Lieferanten wegen fehlender Teile in Verbindung setzen.
2. Steckdosenleiste: Beim Anschluss an die Stromversorgung werden die Geräte nicht aufgeladen.	Überprüfen Sie bitte, ob alle Stecker korrekt und fest in die Steckdosenleiste eingesteckt sind und ob die Wandsteckdose funktionsfähig ist.
3. USB-A/-C/-Sync-Ladevorrichtung: Beim Anschluss an die Stromversorgung werden die Geräte nicht aufgeladen.	Überprüfen Sie bitte, ob alle Kabel korrekt eingesteckt sind und ob die LED-Leuchte der USB-Hubs eingeschaltet ist.
4. Die Schrauben für die Rückplatte passen nicht.	Überprüfen Sie, ob die Metallrückplatte korrekt in den Montagelöchern positioniert ist und stellen Sie sicher, dass keine Kabel eingeklemmt sind.
5. Aufgeladene Geräte werden im Inneren des Schrankes sehr warm.	Für die Notebox 16 Serie können zusätzliche aktive Lüftungsventilatoren erworben werden.
6. Das Produkt ist beim Auspacken aus der Verpackung beschädigt.	Bitte beachten Sie die Garantie und den Service. Machen Sie ein Foto der beschädigten Teile für Ihre Reklamation.
7. Wenn die Stecker in die Steckdosen eingesteckt sind und die Geräte geladen werden, wird der Schutzschalter ausgelöst.	Möglicherweise haben Sie mehrere andere Geräte, die sich den gleichen Stromkreis teilen, was zu einer Überlastung des Stromkreises führt. Lassen Sie von einem qualifizierten Elektriker prüfen, ob im Stromkreis eine ausreichende Leistung zur Verfügung steht.
8. Im angeschlossenen Zustand werden nicht alle Geräte vollständig aufgeladen bzw. nicht mit voller Kapazität geladen.	Lassen Sie die Stromaufnahme Ihrer Geräte von einem qualifizierten Elektriker überprüfen. Führen Sie den Test mit installierten Geräten und vollständig

	entladenen Akkus durch. Stellen Sie sicher, dass Ihre Geräte die zugeteilte Ausgangsleistung der Lösung nicht überschreiten.
--	------------------------------------------------------------------------------------------------------------------------------

## Service und Garantie

Garantie auf das Produkt:

Leba Innovation möchte den Endbenutzern qualitativ hochwertige und langlebige Produkte anbieten. Die Materialien werden sorgfältig ausgewählt, um den rauen Umgebungsbedingungen in Bildungswesen, Gesundheitswesen und Unternehmen standzuhalten.

Dieses Produkt hat eine 5-jährige Garantie auf Metallteile.

Die in diesem Produkt installierte Elektronik hat eine 2-jährige Garantie. Bitte gehen Sie auf [www.leba-innovation.com](http://www.leba-innovation.com), um Einzelheiten zu Garantie und Rückgabe zu erfahren, oder kontaktieren Sie Ihren örtlichen Händler für weitere Informationen.